

[HOME \(/INDEX\)](#)
[ARTICOLI \(ARTICOLI\)](#)  
[Marzo 2022](#)

# RIETI QUANTO CONTA? LO SVELA L'OSSERVATORIO RIDATA: ECCO LE RISPOSTE

[ANNUNCI \(ANNUNCI\)](#)
[INFO E CONTATTI \(INFO-E-CONTATTI\)](#)

[# politica, società](#)

“Rieti, quanto conta?” Utilizzare i dati per “misurare” lo stato di salute di Rieti: è il metodo adottato dall'Osservatorio Sociopolitico Ridata promosso dalla Curia di Rieti per presentare una approfondita analisi sulle condizioni del nostro territorio.

Presso l'Auditorium Varrone, condotto da Silvia di Donna, sono state presentate due dettagliate relazioni a cura del team di lavoro.

Il primo report, (Roberto Morea, esperto in previsioni economiche e analisi statistiche) ha posto il focus partendo dalle ricerche dei principali istituti di ricerca italiani, tra cui ICityRank, Cerved, Fondazione Etica, Opencivitas, Osservatorio CPI.

Tra i cardini di sviluppo individuati, Rieti sconta un pessimo posizionamento in termini di digitalizzazione, difficoltà nella competitività del sistema produttivo e nella propensione all'investimento, la debolezza nelle infrastrutture e nelle reti di trasporto.

Migliore la situazione della sostenibilità sociale, relativa al contenimento della fragilità, ai livelli di sicurezza e giustizia, mentre elevate criticità sono rilevate nella sostenibilità ambientale per la inefficace gestione di scorie e rifiuti e criticità nel consumo e riconversione di energia.

Sono enormi le difficoltà evidenziate dagli istituti di ricerca in relazione alla della capacità amministrativa del Comune (Bilancio, Governance, Gestione del personale, Servizi, Appalti, Ambiente), che si riflette in elevati costi di gestione e in un livello basso dei servizi pubblici.

Il secondo report (Daniela Mastroiaco e Pierpaolo Berrettoni, Status) ha riguardato invece l'utilizzo dei fondi europei da parte di Aziende ed Amministrazioni nella Provincia di Rieti.

**HOME (/INDEX)**

L'indagine, su elaborazione di dati OpenCoesione, ha consentito di ottenere una fotografia della progettualità messa in campo nel corso degli ultimi anni, particolarmente interessante alla luce delle sfide che pone il PNRR.

In particolare, il ciclo 2014-2020 vede 1.267 progetti presentati, in larga parte completati.

**EDITORIALE (EDITORIALE)**

Di questi, una larghissima maggioranza, l'86%, riguarda l'impegno di risorse in occupazione e mobilità dei lavoratori: si tratta di una statistica che rileva le difficoltà del sistema produttivo locale e dalla esigenza di ricollocazione e ri-formazione del personale lavorativo. Poche le iniziative relative alla agenda digitale, alla competitività delle imprese, all'inclusione sociale. Solo 6 gli interventi in Ricerca e Innovazione proposti dalle imprese.

**ANNUNCI (ANNUNCI)**

La stragrande maggioranza dei progetti riguarda piccoli interventi in termini di importo, il 96% sono inferiori a 100.000 euro, l'86% inferiori a 10.000 euro.

**INFO E CONTATTI (INFO E CONTATTI)**

Alla luce delle caratteristiche di investimento evidenziate, la domanda posta: questa tipologia di interventi che impatto hanno avuto sul tessuto socioeconomico? L'indagine su questo aspetto, sarà utile per l'indirizzo delle future politiche di sviluppo.

**f (HTTPS://WWW.FACEBOOK.COM/FORMATRIETI/)**

Ospite all'evento il Commissario alla Ricostruzione Sisma 2016 Giovanni Legnini, che ha evidenziato la grande opportunità di affrontare e dare risposte concrete alle problematiche, partendo dagli investimenti del PNRR ed il fondo specifico dedicato alle aree del sisma.

**RICERCA**

Un miliardo e 780 milioni di euro per favoriranno gli investimenti necessari alla riqualificazione delle infrastrutture, al conseguimento di obiettivi della transizione ecologica e digitale, il sostegno del lavoro dei giovani e delle donne, e l'inclusione sociale.

Buona parte di questi fondi sarà messa a disposizione delle imprese e alle università, ma la gran parte è a disposizione delle amministrazioni locali, ad esse si chiede un grande impegno per rafforzare la capacità attuativa di questi progetti.

Su Rieti sono stati previsti interventi importanti, quali il centro di ricerca ed alta formazione, quello per la conservazione ed il restauro dei beni culturali, recupero del vecchio ospedale, il treno a idrogeno, il restyling delle stazioni ferroviarie, gli interventi per la rigenerazione urbana e la viabilità.

Al termine degli interventi dei candidati sindaci alle prossime elezioni, l'intervento del Vescovo di Rieti mons. Pompili, rilancia la necessità di rilanciare e chiudere, rapidamente, la sfida delle infrastrutture fisiche e digitali, con un richiamo a perseguire con "ostinazione" gli obiettivi, a partire, per l'immediato, dal completamento della Rieti Torano, ed in prospettiva una convinta azione verso la "ferrovia dei due mari". Ancora, scuola e sanità, cardini della società. In chiusura, terminata la analisi dei dati, l'esortazione a riprendere a tessere la trama di uno sviluppo sostenibile e digitale.

condividi su:     

(http://www.formatrieti.it/rieti-quanto-loservatorio-ridata-...)



HOME (/INDEX)

ARTICOLI (ARTICOLI)

L'EDITORIALE (EDITORIALE)

RUBRICHE (RUBRICHE)

FONDI EUROPEI E SVILUPPO LOCALE, ACCORDO TRA IL COMUNE DI RIETI E L'ASSOCIAZIONE NAZIONALE DEI COMUNI (fondi-europei-e-sviluppo-locale-accordo-tra-il-comune-di-rieti-e-l-associazione-nazionale-dei-comuni)

# politica

INFO E CONTATTI (INFO-E-CONTATTI)

f (HTTPS://WWW.FACEBOOK.COM/FORMATRIETI/)

Q (/RICERCA)



1 MAGGIO, IL SINLAI CONTRO LA CGIL "NOI IN PIAZZA A BOLOGNA CON IL MOVIMENTO NAZIONALE" (1-maggio-il-sinlai-contro-la-cgil-noi-piazza-bologna-con-il-movimento-nazionale)

# politica



"LASCIO FORZA ITALIA" - L'ANNUNCIO DI GIANLUCA QUADRINI (lascio-forza-italia-lannuncio-di-gianluca-quadrini)

# politica



ZINGARETTI PRESENTA CANDIDATI PD (zingaretti-presenta-candidati-pd)

# politica





[HOME \(/INDEX\)](#)

[ARTICOLI \(ARTICOLI\)](#)

[L'EDITORIALE \(EDITORIALE\)](#)

[RUBRICHE \(RUBRICHE\)](#)

[PETRANGELI E M. RITA PITONI NELLA LISTA CIVICA DI ZINGARETTI \(petrangeli-e-m.-rita-pitoni-nella-lista-civica-di-zingaretti\)](#)

#politica

[ANNUNCI \(ANNUNCI\)](#)

[INFO E CONTATTI \(INFO-E-CONTATTI\)](#)

[f \(HTTPS://WWW.FACEBOOK.COM/FORMATRIETI/\)](https://www.facebook.com/formatrieti/)

[Q \(/RICERCA\)](#)

[ELEZIONI: CICHETTI PROPONE SORTEGGIO E CORSO \(elezioni-cicchetti-propone-sorteaggio-e-corso\)](#)

#politica

[ASCOLTA LA RADIO](#)



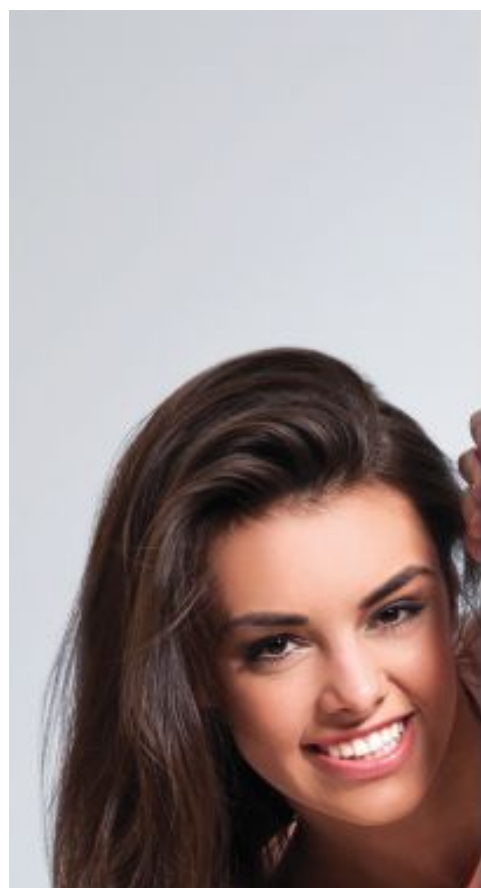
[RUBRICHE](#)

- ▶ [LA DERMATOLOGIA \(/RUBRICA?R=73\)](#)
- ▶ [EVENTI E MANIFESTAZIONI \(/RUBRICA?R=31\)](#)
- ▶ [STORIE DOLCI \(/RUBRICA?R=72\)](#)
- ▶ [RIETI SOTTO A UN TRENO \(/RUBRICA?R=71\)](#)
- ▶ [SALUTE \(/RUBRICA?R=41\)](#)
- ▶ [SISMA \(/RUBRICA?R=45\)](#)
- ▶ [IL DOMENICALE \(/RUBRICA?R=54\)](#)
- ▶ [REGISTRO DI CLASSE \(/RUBRICA?R=16\)](#)
- ▶ [IMPIGLIATI NELLA RETE \(/RUBRICA?R=70\)](#)
- ▶ [EDITORIALE \(/RUBRICA?R=67\)](#)
- ▶ [RIETE DDE NOANDRI \(/RUBRICA?R=68\)](#)
- ▶ [LE MANI IN PASTA \(/RUBRICA?R=69\)](#)
- ▶ [EMERGENZA ESONDAZIONI \(/RUBRICA?R=66\)](#)
- ▶ [TERMINILLO \(/RUBRICA?R=42\)](#)
- ▶ [PROVINCIA \(/RUBRICA?R=35\)](#)
- ▶ [REGIONE \(/RUBRICA?R=43\)](#)
- ▶ [IMAGINE CINEMA \(/RUBRICA?R=64\)](#)
- ▶ [REAL SEBASTIANI \(/RUBRICA?R=65\)](#)
- ▶ [STORIE \(/RUBRICA?R=37\)](#)
- ▶ [BRICIOLE DI DIRITTO DEI CONSUMATORI \(/RUBRICA?R=63\)](#)
- ▶ [LA FORZA DEL SOCIALE \(/RUBRICA?R=62\)](#)
- ▶ [FUORI MURA \(/RUBRICA?R=60\)](#)
- ▶ [CALCIO\\* \(/RUBRICA?R=57\)](#)
- ▶ [EC...CITAZIONI \(/RUBRICA?R=56\)](#)



- ▶ [LIBRINCIPIT \(/RUBRICA?R=53\)](#)
- ▶ [PILLOLE CINOFILE \(/RUBRICA?R=52\)](#)
- ▶ [MOSTRE \(/RUBRICA?R=44\)](#)
- ▶ [RIETI DIGITAL \(/RUBRICA?R=49\)](#)  
[HOME \(/INDEX\)](#)
- ▶ [IL VENTO CALDO DELLA RIBELLIONE \(/RUBRICA?R=48\)](#)
- ▶ [L'ARTICOLO DEL GIALLO \(/RUBRICA?R=46\)](#)
- ▶ [LA SCALA DI BEAUFORT \(/RUBRICA?R=47\)](#)  
[L'EDITORIALE \(LEDITORIALE\)](#)
- ▶ [CLICK \(/RUBRICA?R=40\)](#)
- ▶ [LIBRINCIPIT \(/RUBRICA?R=53\)](#)
- ▶ [SCARABOCCHI \(/RUBRICA?R=39\)](#)  
[ANNUNCI \(ANNUNCI\)](#)  
[NEWS \(/RUBRICA?R=36\)](#)
- ▶ [TEATRO \(/RUBRICA?R=34\)](#)  
[INFO E CONTATTI \(INFO E CONTATTI\)](#)
- ▶ [SPORT \(/RUBRICA?R=33\)](#)
- ▶ [FACEBOOK \(/HTTPS://WWW.FACEBOOK.COM/FORMATRIETI/\)](#)  
[NPC \(/RUBRICA?R=32\)](#)
- ▶ [#ORGOGGIO REATINO \(/RUBRICA?R=29\)](#)  
[Q \(/RICERCA\)](#)
- ▶ [SCATTO D'AUTORE \(/RUBRICA?R=17\)](#)
- ▶ [PERSONE & PERSONAGGI \(/RUBRICA?R=24\)](#)
- ▶ [RIETHITPARADE \(/RUBRICA?R=25\)](#)
- ▶ [ALBUM DI FAMIGLIA \(/RUBRICA?R=22\)](#)
- ▶ [RUGBY \(/RUBRICA?R=21\)](#)
- ▶ [RIETI MISTERIOSA \(/RUBRICA?R=15\)](#)
- ▶ [BASKET \(/RUBRICA?R=20\)](#)
- ▶ [CALCIO A 5 \(/RUBRICA?R=19\)](#)
- ▶ [IL PROFESSOR ARISTIDE \(/RUBRICA?R=6\)](#)
- ▶ [LUCI&OMBRE \(/RUBRICA?R=1\)](#)
- ▶ [POLVERI SOTTILI \(/RUBRICA?R=5\)](#)
- ▶ [CARATTERI ORIGINALI \(/RUBRICA?R=4\)](#)
- ▶ [STRADA FACENDO \(/RUBRICA?R=2\)](#)

**format** (/index)



**CENTROCLIMA**  
IMPIANTI

**SCONTI  
IMMEDIATI  
in fattura**

GRAFICA RISTAMPA



**formati** (/index)

**65%**  
**SULLE CALDAIE**

**50%**  
**SUI CONDIZIONATORI**

**● IMPANTI CONDIZIONAMENTO ● SOLARE TERMICO**  
**● IMPIANTI TERMOIDRAULICI ● CALDAIE PLURIMARCHE**  
**● IMPIANTI FOTOVOLTAICI ● STUFE A PELLETT**

Piazza Cavour, 25-25/a - 02100 Rieti - Tel. 0746.247337  
 Reperibilità: 351.8927717 - [centroclimaimpanti@libero.it](mailto:centroclimaimpanti@libero.it)

[centroclimaimpanti.it](https://www.centroclimaimpanti.it)

(<https://www.centroclimaimpanti.it/>)

#### REDAZIONALI

- ▶ [CURA LA TUA BELLEZZA \(/REDAZIONALE?R=59\)](#)
- ▶ [SI' VIAGGIARE \(/REDAZIONALE?R=50\)](#)
- ▶ [IN PUNTA DI DITA \(/REDAZIONALE?R=61\)](#)
- ▶ [LA BOTTEGA DELL'ARTE \(/REDAZIONALE?R=12\)](#)
- ▶ [SAGRE E SAGRATI \(/REDAZIONALE?R=13\)](#)
- ▶ [MAGICAMENTE \(/REDAZIONALE?R=14\)](#)



**format** (/index)

HOME (/INDEX)

ARTICOLI (ARTICOLI)

L'EDITORIALE (LEDITORIALE)

RUBRICHE (RUBRICHE)

ANNUNCI (ANNUNCI)

INFO E CONTATTI (INFO-E-CONTATTI)

f (HTTPS://WWW.FACEBOOK.COM/FORMATRIETI/)

Q (/RICERCA)

# UN AMMORE di POLTRONA

**La tua nuova  
POLTRONA ELEVABILE**

QUALITA'  
E COMODITA'  
AL TUO SERVIZIO

VASTO  
SHOW-ROOM

CONSEGNA E DIMOSTRAZIONE  
GRATUITA IN CASA VOSTRA

ALTA QUALITA' DEI MATERIALI - MASSIMA ACCURATEZZA NEI DETTAGLI

## PRIMA PASSA DA PRIMO...!

**RIETI - Via L. Di Benedetto, 42/A - tel 0746.496753**

CORVARO di BORGOROSE - Via Costantini, 41 - tel. 0746.271753  
 O. NUOVA - Viale Europa, snc - tel. 0765.841200  
 BASTIA UMBRA (PG) - Via De Gasperi, 1 - tel. 075.7825568  
 VITERBO - Via I. Carbini, 104 - tel. 0761.1741244

PASSO CORESE - Via Garibaldi, 56 - tel. 0765.488169  
 POGGIO MIRTETO - Via G. Matteotti, 85 - tel. 0765.22380  
 ROMA - Via Monte Cervialto, 18/22 - tel. 06.8171077  
 ROMA - Via M. Menghini, 105 - tel. 06.95215565

(https://www.primocecilia.com/)



[HOME \(/INDEX\)](#)

[ARTICOLI \(ARTICOLI\)](#)



Da 22 anni giungiamo in casa vostra raccontando Rieti e Provincia.  
Format si arricchisce di nuovi contenuti e vi raggiunge in qualsiasi parte del mondo

[SEGUE ANUNCI \(ANNUNCI\)](#)

<https://www.facebook.com>

[INFO E CONTATTI \(INFO-E-CONTATTI\)](#)

</formatrieti/>

**f** ([HTTPS://WWW.FACEBOOK.COM/FORMATRIETI/](https://www.facebook.com/formatrieti/))

Publicazioni

[Q \(/RICERCA\)](#)



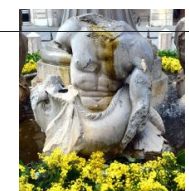
NO 2020  
<https://ita.calameo.com/read/005133865b8e09181fed57fbclid=IwAR3d8naMwMD6criP11KPcWXdjW6UmzmdIDE0HMSe7O4>



MAGGIO 2020



APRILE 2020



MARZO 2020



FEBBRAIO 2020

<https://ita.calameo.com/read/005133865b8e09181fed57fbclid=IwAR3d8naMwMD6criP11KPcWXdjW6UmzmdIDE0HMSe7O4>



GENNAIO 2020



DICEMBRE 2019  
<https://ita.calameo.com/read/005133865b8e09181fed57fbclid=IwAR3d8naMwMD6criP11KPcWXdjW6UmzmdIDE0HMSe7O4>



Rubriche

- [LA DERMATOLOGIA \(/RUBRICA?R=73\)](#)
- [EVENTI E MANIFESTAZIONI \(/RUBRICA?R=31\)](#)
- [STORIE DOLCI \(/RUBRICA?R=72\)](#)
- [RIETI SOTTO A UN TRENO \(/RUBRICA?R=71\)](#)
- [SALUTE \(/RUBRICA?R=41\)](#)
- [SISMA \(/RUBRICA?R=45\)](#)
- [IL DOMENICALE \(/RUBRICA?R=54\)](#)
- [REGISTRO DI CLASSE \(/RUBRICA?R=16\)](#)
- [IMPIGLIATI NELLA RETE \(/RUBRICA?R=70\)](#)
- [EDITORIALE \(/RUBRICA?R=67\)](#)
- [RIETE DDE NOANDRI \(/RUBRICA?R=68\)](#)
- [LE MANI IN PASTA \(/RUBRICA?R=69\)](#)
- [EMERGENZA ESONDAZIONI \(/RUBRICA?R=66\)](#)
- [TERMINILLO \(/RUBRICA?R=42\)](#)
- [PROVINCIA \(/RUBRICA?R=35\)](#)
- [REGIONE \(/RUBRICA?R=43\)](#)
- [IMAGINE CINEMA \(/RUBRICA?R=64\)](#)
- [REAL SEBASTIANI \(/RUBRICA?R=65\)](#)
- [STORIE \(/RUBRICA?R=37\)](#)
- [BRICIOLE DI DIRITTO DEI CONSUMATORI \(/RUBRICA?R=63\)](#)
- [LA FORZA DEL SOCIALE \(/RUBRICA?R=62\)](#)
- [FUORI MURA \(/RUBRICA?R=60\)](#)
- [CALCIO\\* \(/RUBRICA?R=57\)](#)
- [EC...CITAZIONI \(/RUBRICA?R=56\)](#)
- [LIBRINCIPIT \(/RUBRICA?R=53\)](#)





[PILLOLE CINOFILE \(/RUBRICA?R=52\)](#)[MOSTRE \(/RUBRICA?R=44\)](#)[RIETI DIGITAL \(/RUBRICA?R=49\)](#)[IL VENTO CALDO DELLA RIBELLIONE \(/RUBRICA?R=48\)](#)[HOME \(/INDEX\)](#)[L'AVVOCATO DEL DIAVOLO \(/RUBRICA?R=46\)](#)[LA SCALATA DEL PORTO \(/RUBRICA?R=47\)](#)[CLICK \(/RUBRICA?R=40\)](#)[EDITORIALE \(EDITORIALE\)](#)[LIBRI \(/RUBRICA?R=28\)](#)[SCARICHI \(/RUBRICA?R=39\)](#)[NEWS \(/RUBRICA?R=36\)](#)[ANNUNCI \(ANNUNCI\)](#)[TEATRO \(/RUBRICA?R=34\)](#)[SPORT \(/RUBRICA?R=33\)](#)[INFO E CONTATTI \(INFO-E-CONTATTI\)](#)[NPC \(/RUBRICA?R=32\)](#)[#ORGOGLIUREATINO \(/RUBRICA?R=29\)](#)[SCATTO D'AUTORE \(/RUBRICA?R=17\)](#)[RICERCA \(/RICERCA\)](#)[PERSONE & PERSONAGGI \(/RUBRICA?R=24\)](#)[RIETHITPARADE \(/RUBRICA?R=25\)](#)[ALBUM DI FAMIGLIA \(/RUBRICA?R=22\)](#)[RUGBY \(/RUBRICA?R=21\)](#)[RIETI MISTERIOSA \(/RUBRICA?R=15\)](#)[BASKET \(/RUBRICA?R=20\)](#)[CALCIO A 5 \(/RUBRICA?R=19\)](#)[IL PROFESSOR ARISTIDE \(/RUBRICA?R=6\)](#)[LUCI&OMBRE \(/RUBRICA?R=1\)](#)[POLVERI SOTTILI \(/RUBRICA?R=5\)](#)[CARATTERI ORIGINALI \(/RUBRICA?R=4\)](#)[STRADA FACENDO \(/RUBRICA?R=2\)](#) [\(/index\)](#)

© 2017 PUBBLICITTA' SRL - P.IVA 00948890579

